

# ¿CÓMO UTILIZAR EL ANTHROPAC?

## Segunda parte

**Tutorial para las clases:  
Investigación Cualitativa  
Diseño de Investigación III**

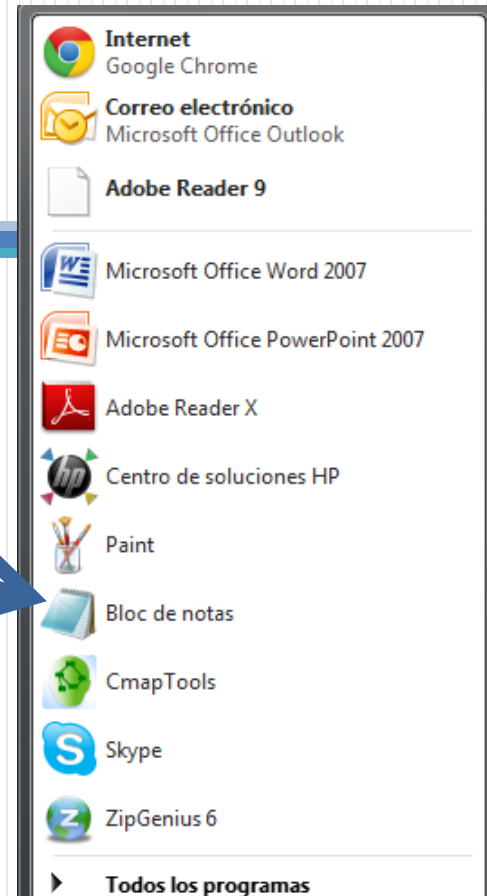
**CENTRO DE ESTUDIOS SUPERIORES LA SALLE**

## Create a DL file with your pile sort data

# PASO 1

Crear un archivo de texto con las palabras mencionadas por los informantes.

Para esto debes abrir el block de notas.



## Paso 2 DL file example

Al capturar la información en el archivo del block de notas debes colocar el encabezado siguiente:

DL nm=3 n=21

# of

nm: significa número de informantes participants

n: significa número de palabras # of items

Format = ps

Es decir: Pile Sorting

Matrix labels:

inf1, inf2, inf3

Esto significa: informante uno, informante dos, etcétera. En este ejemplo son sólo 3 informantes.

Mtra. Nancy Zambrano Chávez

```
Archivo Edición Formato
DL nm=3 n=21
format = ps
matrix labels:
inf1, inf2, inf3
labels:
perceptivo, confianz
data:
# inf1
1 4 8 15 18 19 20
2 5 9 12 13
6 7 14 16
3 10 11 17 21;
# inf2
1 4 8 14 15 18 19
2 9 12 13 20
5 6 7 21
3 10 11 16 17
# inf3
1 8 14 15 18 19
5 9 12 13 16 21
2 4 6 7
3 10 11 17 20
```

Después de escribir el encabezado escribe en inglés la palabra etiquetas (labels).

En la siguiente línea escribe, separadas por comas, cada una de las palabras de la lista de clasificación.

Debes escribirlas en el orden de la lista numerada.

labels:

Archivo Edición Formato Ver Ayuda

DL nm=3 n=21

format = ps

matrix labels:

inf1, inf2, inf3

labels:

perceptivo, confianza, orientado a metas, justo, seguridad, responsable, normativo, sabe comunicar, organi

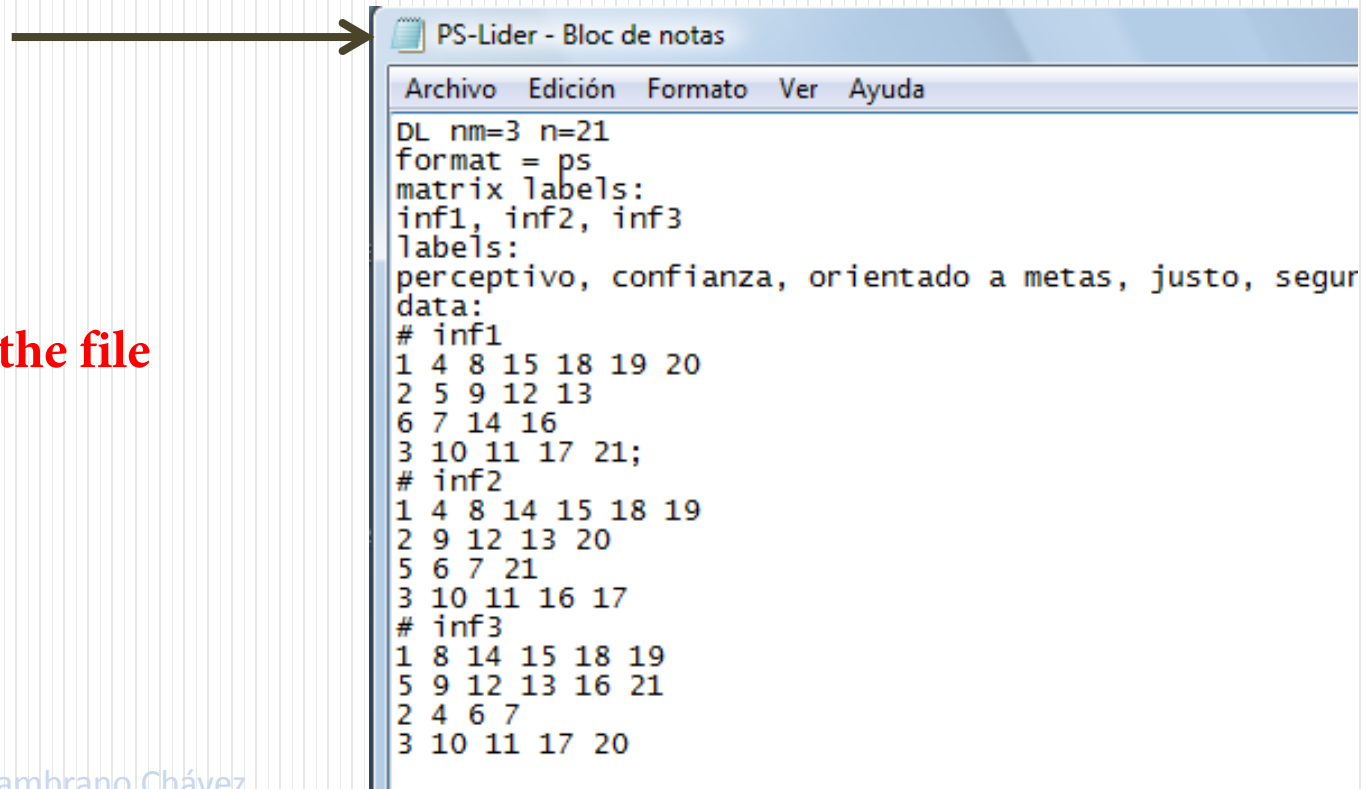
Escribe las palabras  
en forma continua.

**List the labels in the same order as the numbered list of items that were sorted**

# Paso 3

## Guarda el archivo con un nombre

**Save the file**



```
PS-Lider - Bloc de notas
Archivo Edición Formato Ver Ayuda
DL nm=3 n=21
format = ps
matrix labels:
inf1, inf2, inf3
labels:
perceptivo, confianza, orientado a metas, justo, segur
data:
# inf1
1 4 8 15 18 19 20
2 5 9 12 13
6 7 14 16
3 10 11 17 21;
# inf2
1 4 8 14 15 18 19
2 9 12 13 20
5 6 7 21
3 10 11 16 17
# inf3
1 8 14 15 18 19
5 9 12 13 16 21
2 4 6 7
3 10 11 17 20
```

## Importing pile sort data

# Paso 5

En la barra de inicio de tu PC  
localiza la carpeta:

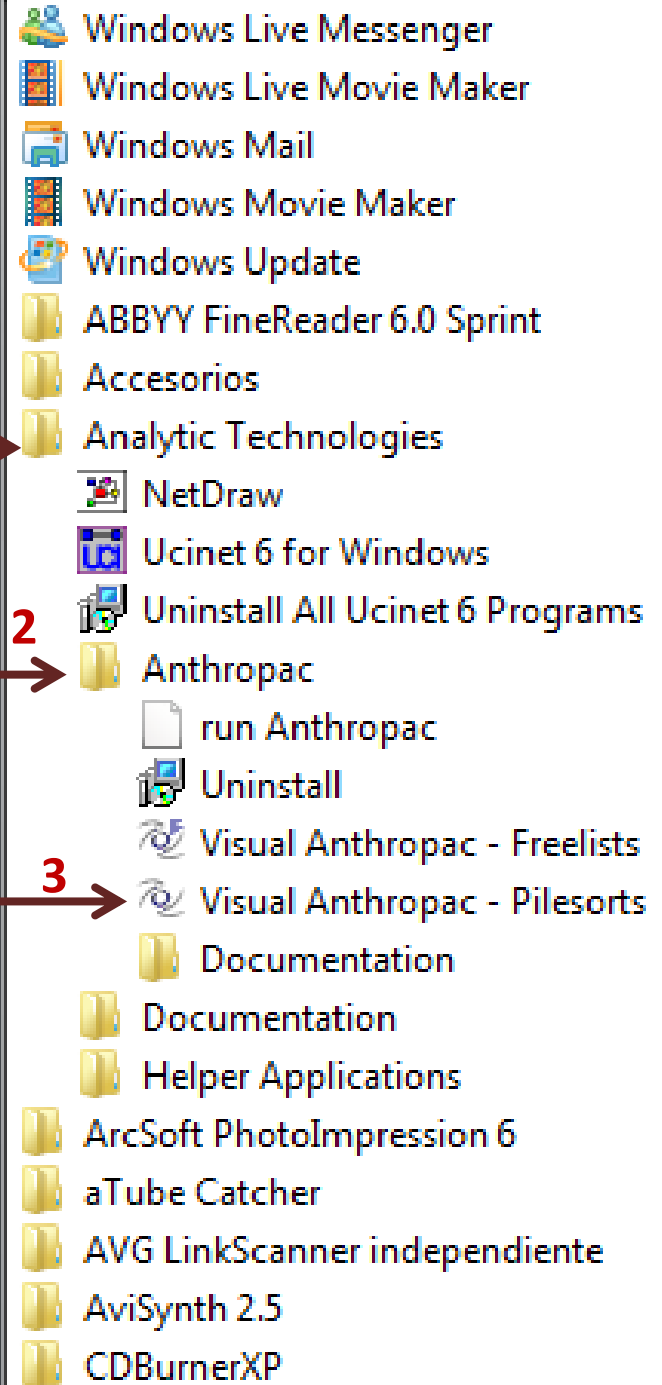
**Analytic Technologies.** 1

Al hacer clic sobre ella se despliegan los  
Archivos instalados.

Haz clic en la carpeta **Anthropac.** 2

Abre **Anthropac.**

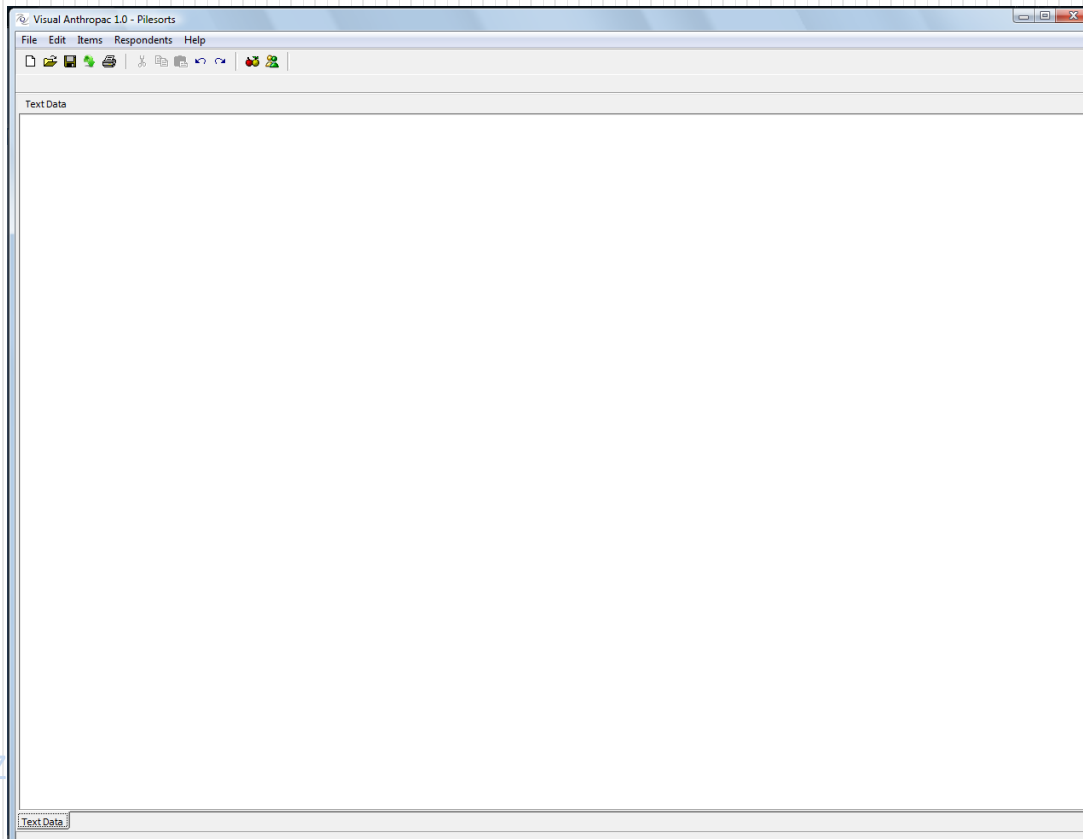
Haz clic en **Visual Anthropac-Pilesorts** 3



The screen when you initially open V-Pac - Pile Sorts

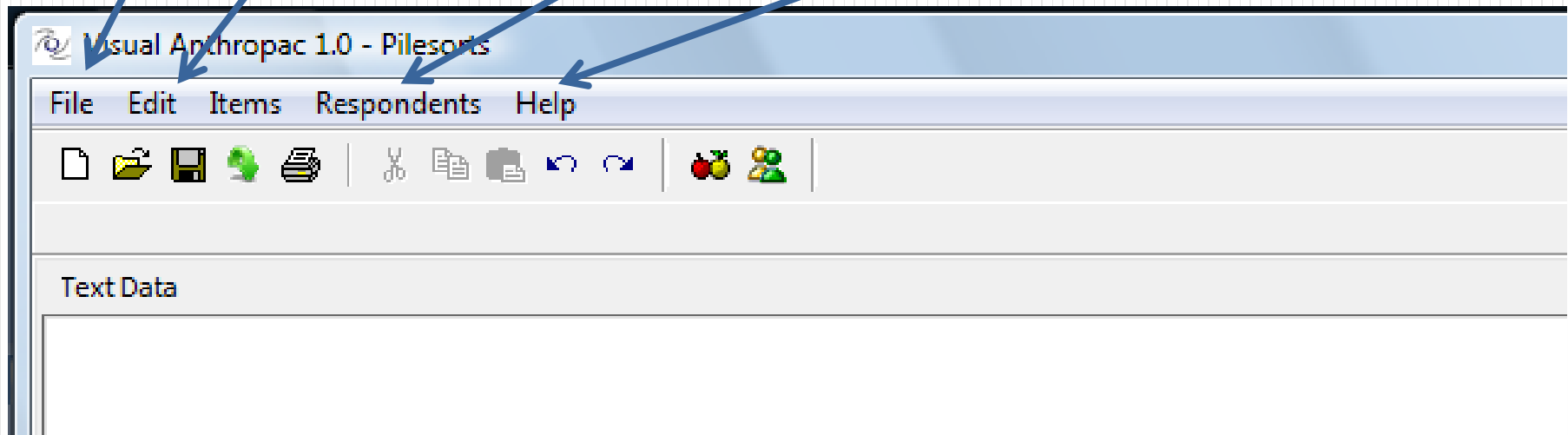
**Paso 6.**

**Se abrirá la siguiente pantalla.**



# Observa los elementos de la barra de herramientas.

**Archivo**   **Editar**   **Ítems**   **Informantes**   **Ayuda**





# Observa los elementos de la barra de comandos

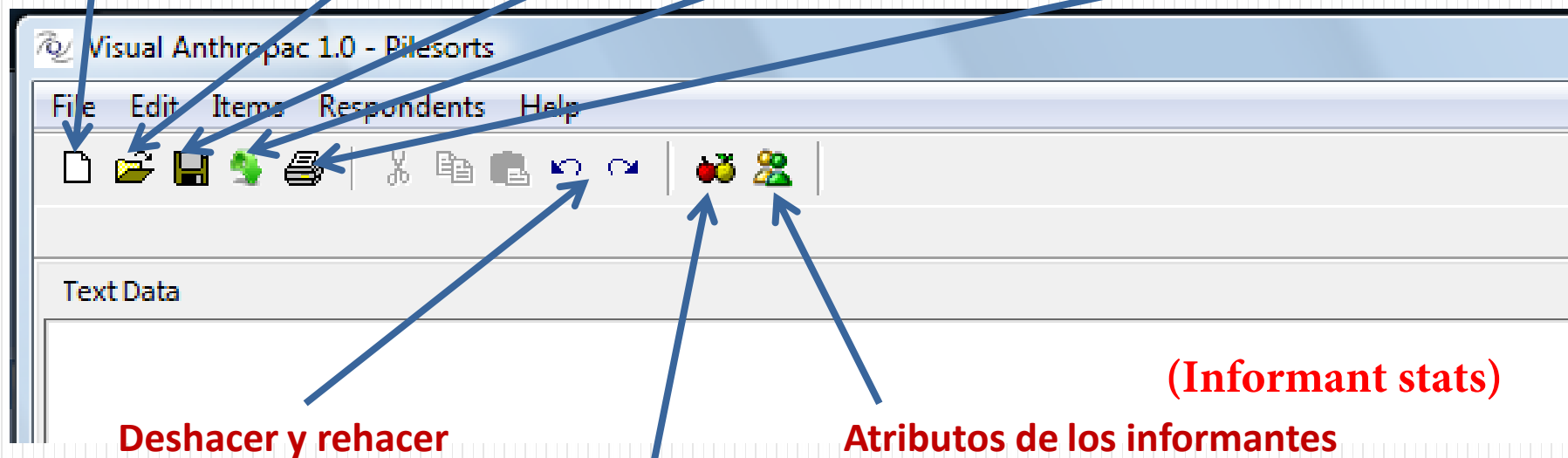
Archivo

Abrir carpeta

Guardar

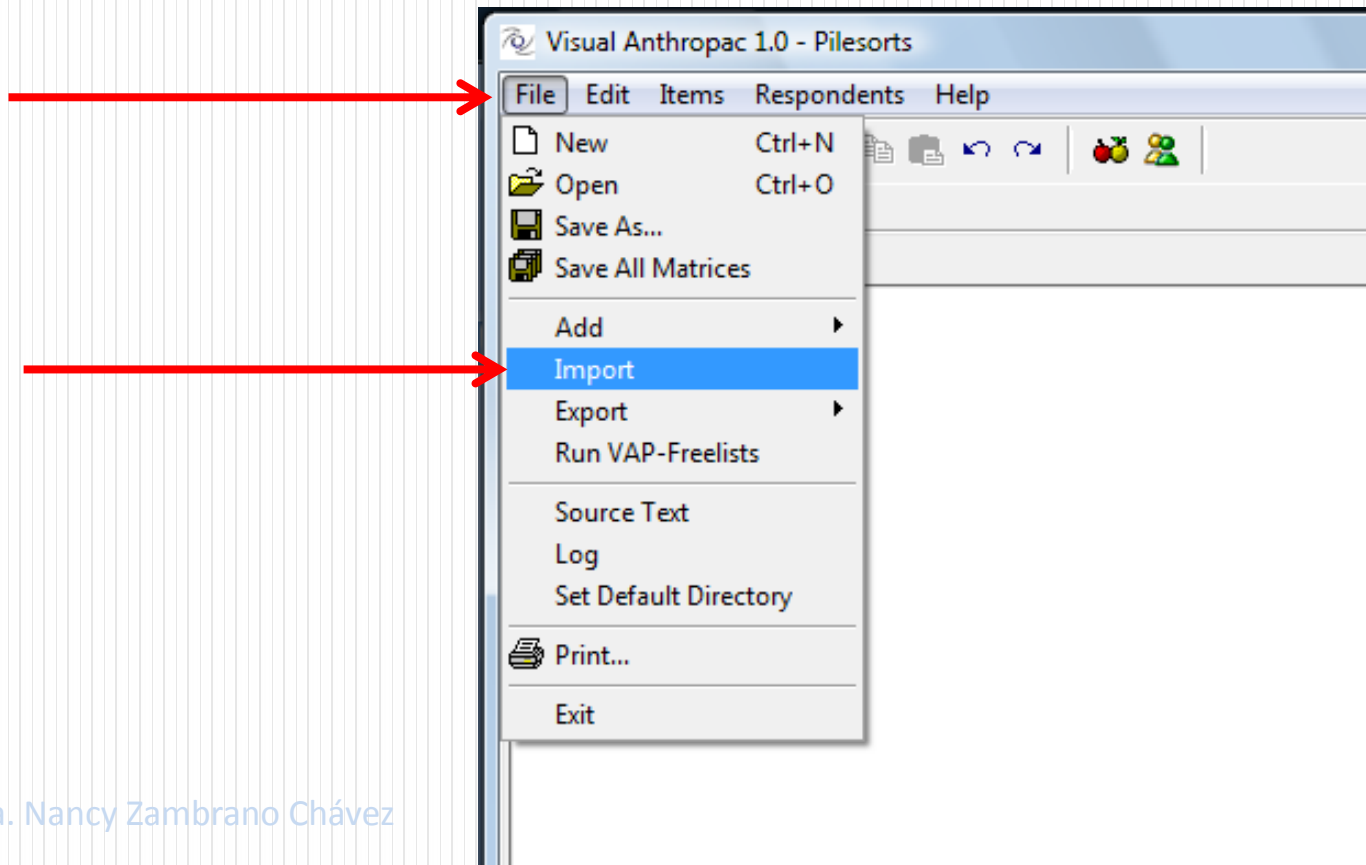
Importar

Imprimir



# Paso 7

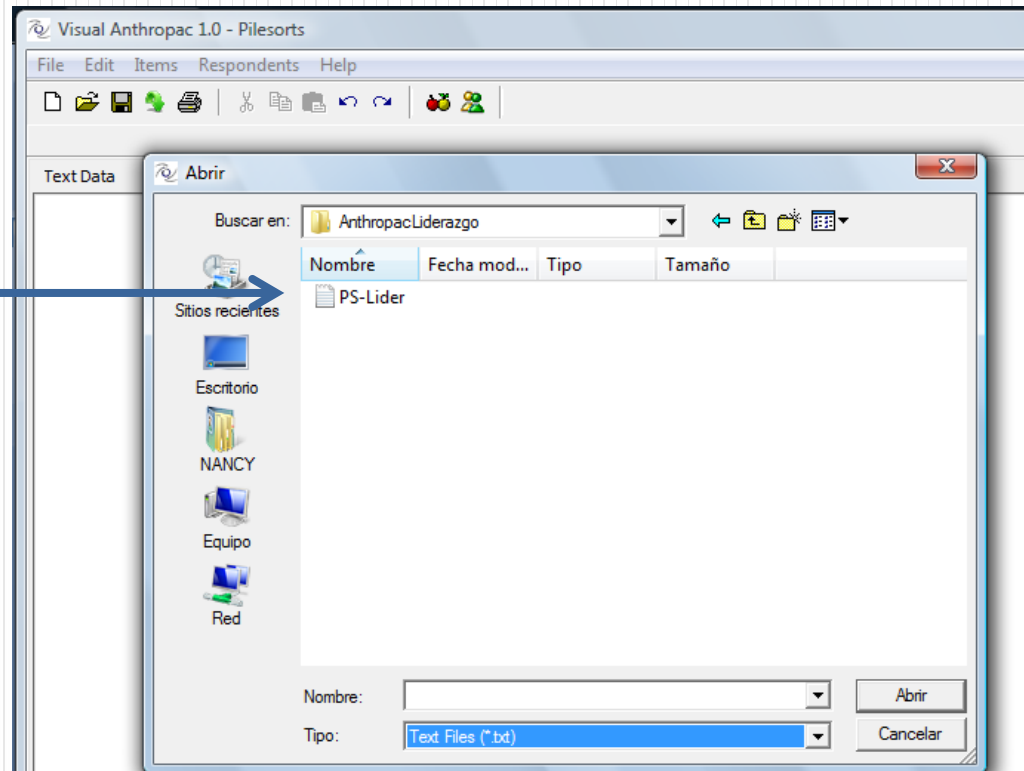
## Haz clic en: Archivo. Importar.



**Find and select pile sort data file you wish to import**

## Paso 8

**Selecciona el archivo de texto (.txt) que elaboraste.**



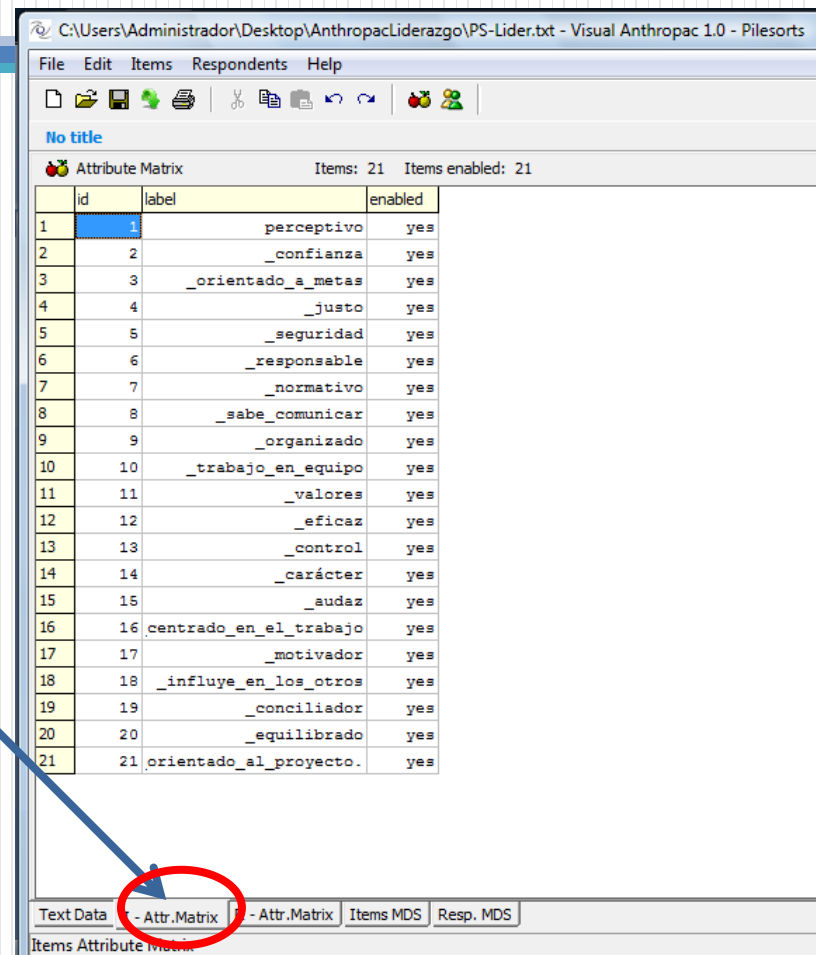
# La primera pestaña: text data. Son los datos ordenados del archivo de texto.

**TextData tab:  
imported pile sort  
data**

```
C:\Users\Administrador\Desktop\AnthropacLiderazgo\PS-Lider.txt - Visual Anthropac 1.0 - Pileorts
File Edit Items Respondents Help
No title
*Text Data
*tittle
No title
*respondent data
id
inf1
inf2
inf3
*pileorts
respondent inf1
pile 1: 1 4 8 15 18 19 20
pile 2: 2 5 9 12 13
pile 3: 6 7 14 16
pile 4: 3 10 11 17 21
respondent inf2
pile 1: 1 4 8 14 15 18 19
pile 2: 2 9 12 13 20
pile 3: 5 6 7 21
pile 4: 3 10 11 16 17
respondent inf3
pile 1: 1 8 14 15 18 19
pile 2: 5 9 12 13 16 21
pile 3: 2 4 6 7
pile 4: 3 10 11 17 20
Text Data | - Attr.Matrix | R - Attr.Matrix | Items MDS | Resp. MDS
```

# La segunda pestaña. Es la matriz de atributos de los ítems.

List of items



C:\Users\Administrador\Desktop\AnthropacLiderazgo\PS-Lider.txt - Visual Anthropac 1.0 - Pileosorts

File Edit Items Respondents Help

No title

Attribute Matrix Items: 21 Items enabled: 21

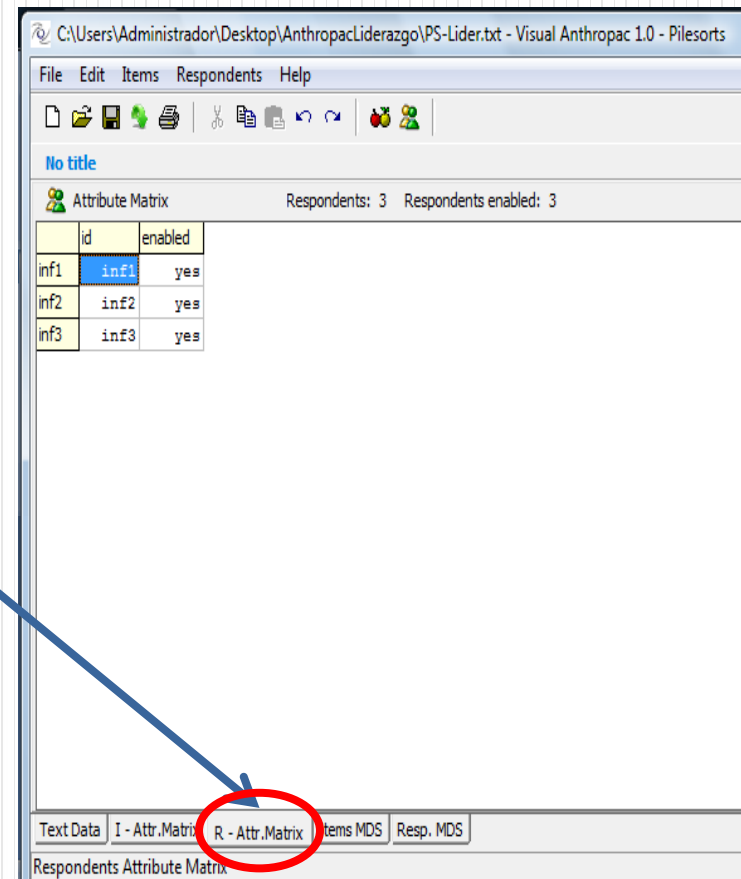
id	label	enabled
1	perceptivo	yes
2	_confianza	yes
3	_orientado_a_metas	yes
4	_justo	yes
5	_seguridad	yes
6	_responsable	yes
7	_normativo	yes
8	_sabe_comunicar	yes
9	_organizado	yes
10	_trabajo_en_equipo	yes
11	_valores	yes
12	_eficaz	yes
13	_control	yes
14	_carácter	yes
15	_audaz	yes
16	centrado_en_el_trabajo	yes
17	_motivador	yes
18	_influye_en_los_otros	yes
19	_conciliador	yes
20	_equilibrado	yes
21	orientado_al_proyecto.	yes

Text Data - Attr.Matrix - Attr.Matrix Items MDS Resp. MDS

Items Attribute Matrix

# La tercera pestaña. Es la matriz de atributos de los informantes.

List of participants



C:\Users\Administrador\Desktop\AnthropaLiderazgo\PS-Lider.txt - Visual Anthropac 1.0 - Pileorts

File Edit Items Respondents Help

No title

Attribute Matrix Respondents: 3 Respondents enabled: 3

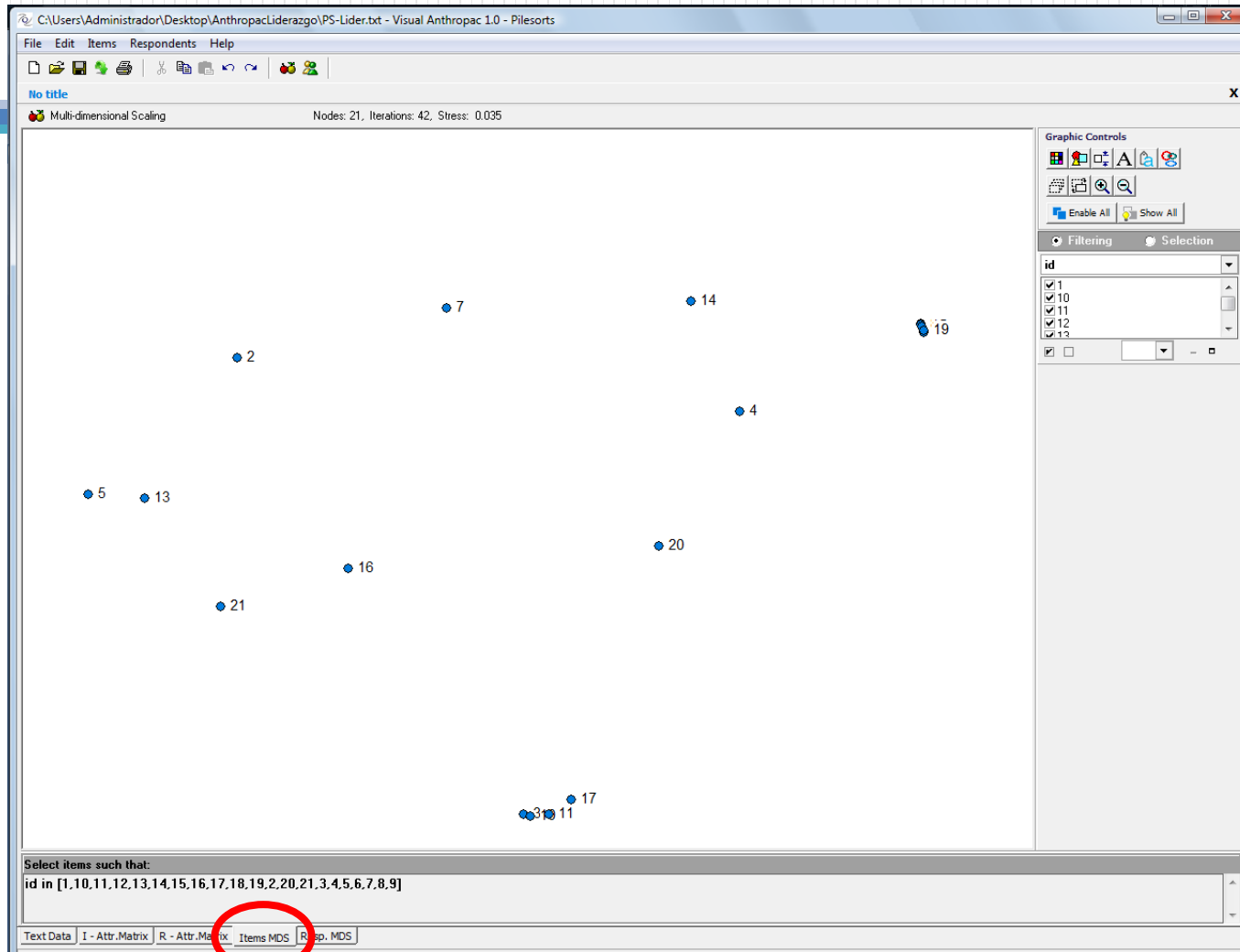
	id	enabled
inf1	inf1	yes
inf2	inf2	yes
inf3	inf3	yes

Text Data I - Attr.Matrix R - Attr.Matrix Items MDS Resp. MDS

Respondents Attribute Matrix

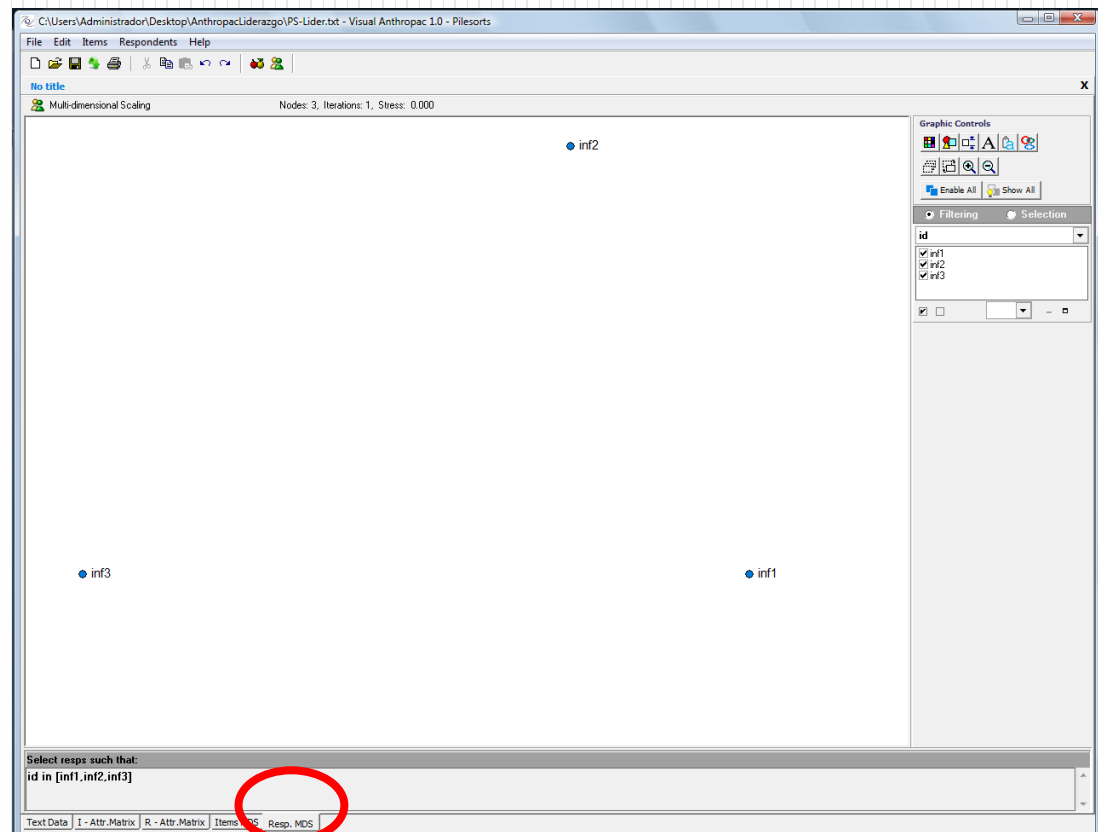
# La cuarta pestaña. Muestra el escalamiento multidimensional de los ítems.

Multidimensional scaling  
(MDS) of items



# La quinta pestaña. Muestra el escalamiento multidimensional de los informantes.

**MDS of participants**





Save your work

# Paso 10

## Guardar el trabajo.

Recuerda abrir una carpeta en tu PC para guardar los archivos generados por Anthropac.

Da clic en FILE

Selecciona

Save All Matrices

Los documentos generados se guardan en formato de texto.

